

# ZWEIFAMILIENHÄUSER





Haustyp „Brüggen“

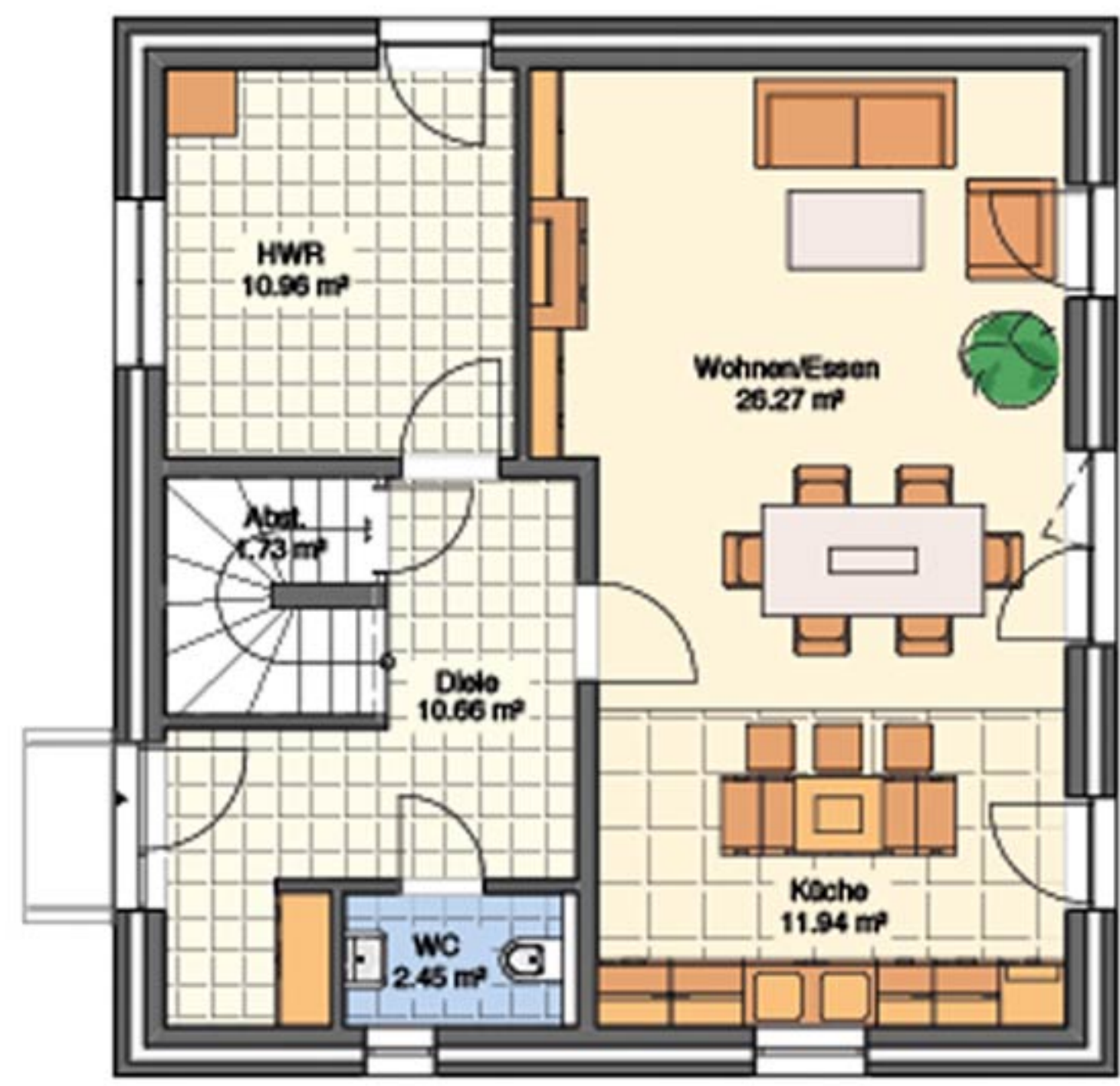
Preis auf Anfrage



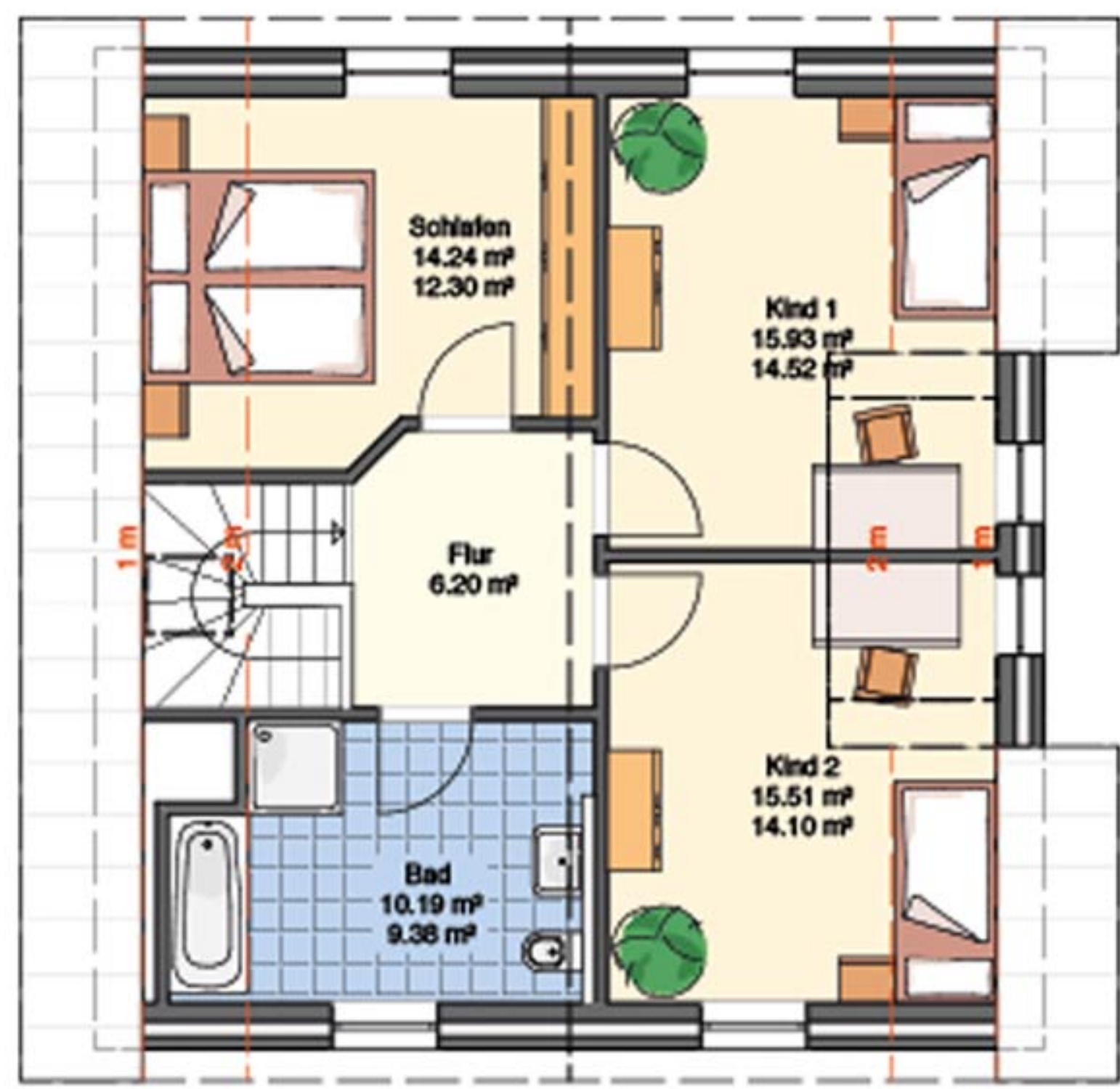


# BKI

Beratungssozietät für  
kirchliches  
Immobilienmanagement



EG



DG

8,99 x 9,49 m

120 m<sup>2</sup> Wohnfläche





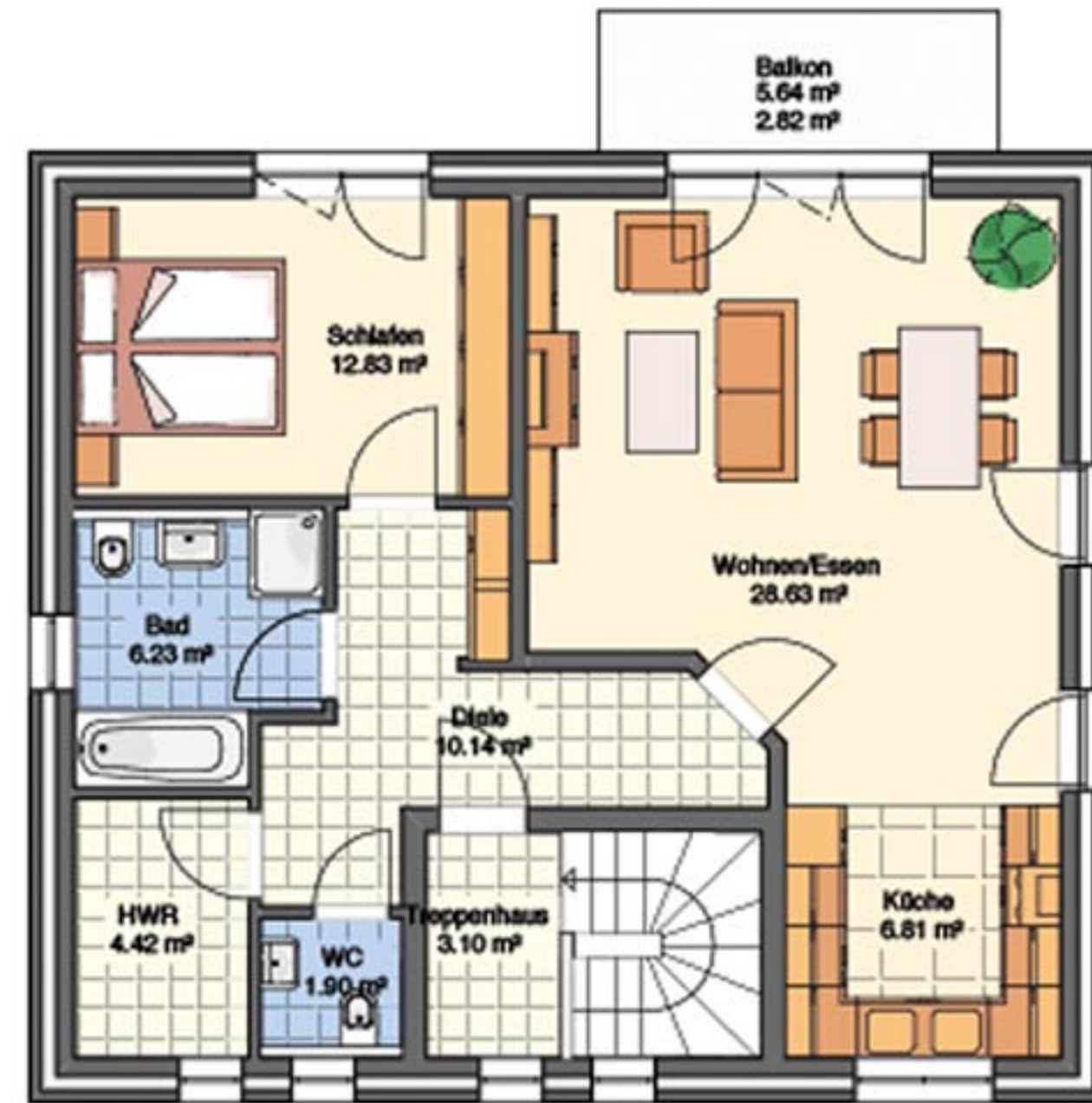
Haustyp „Wesel“

Preis auf Anfrage





EG



DG

10,74 x 9,49 m

154 m<sup>2</sup> Wohnfläche

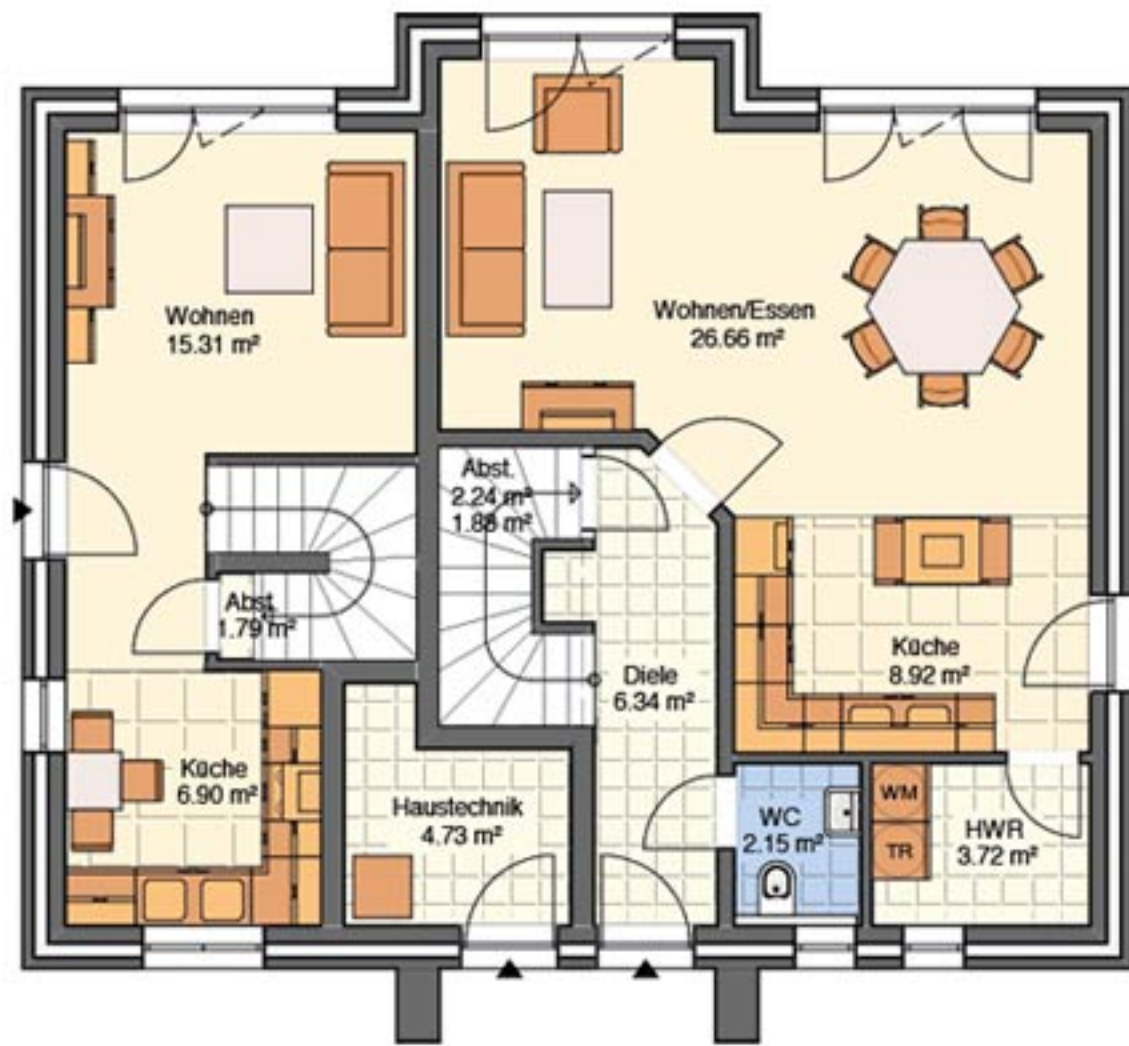




Haustyp „Xanten“

Preis auf Anfrage

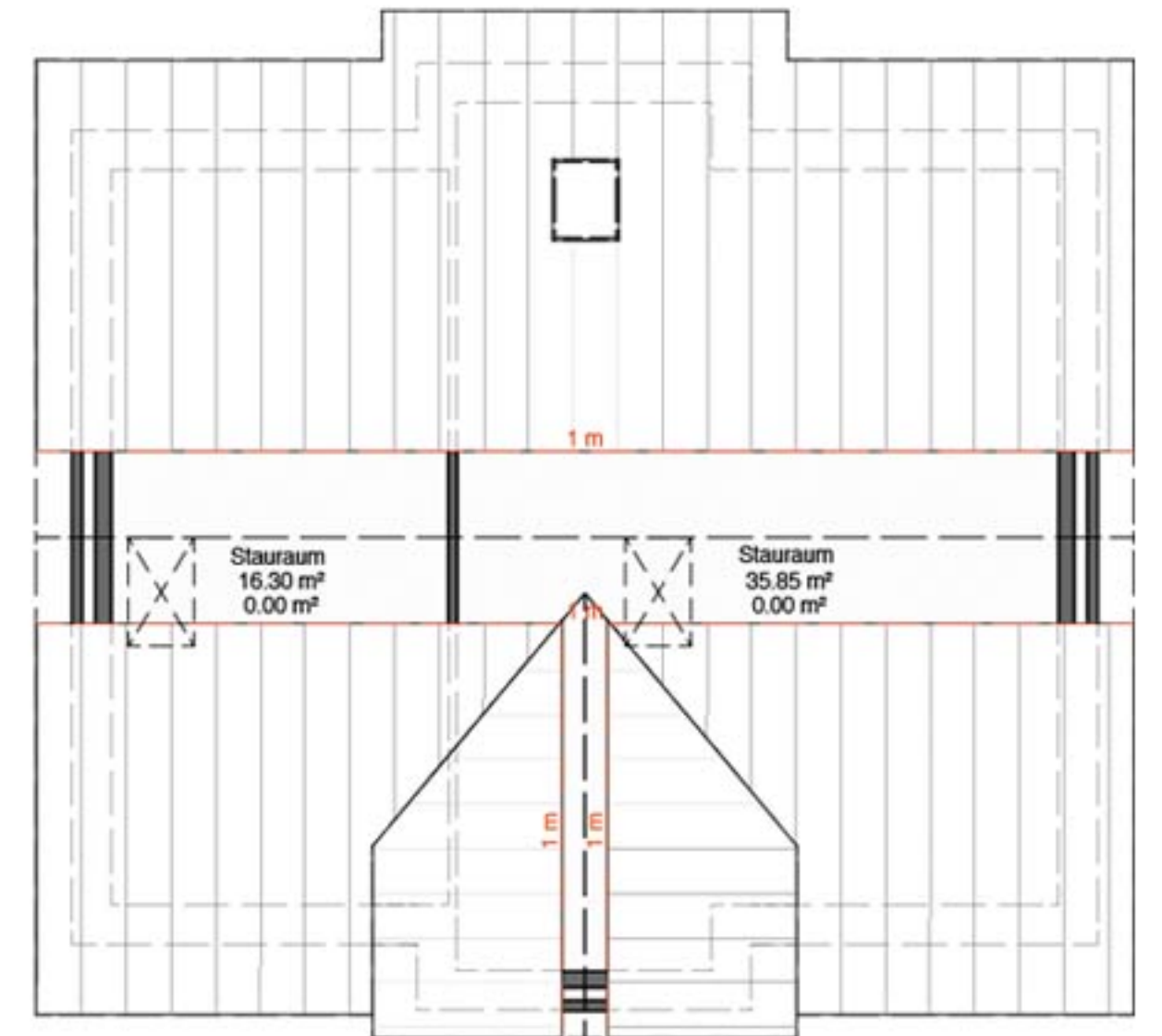




EG



DG



Spitzboden

11,49 x 9,87 m

146 m<sup>2</sup> Wohnfläche